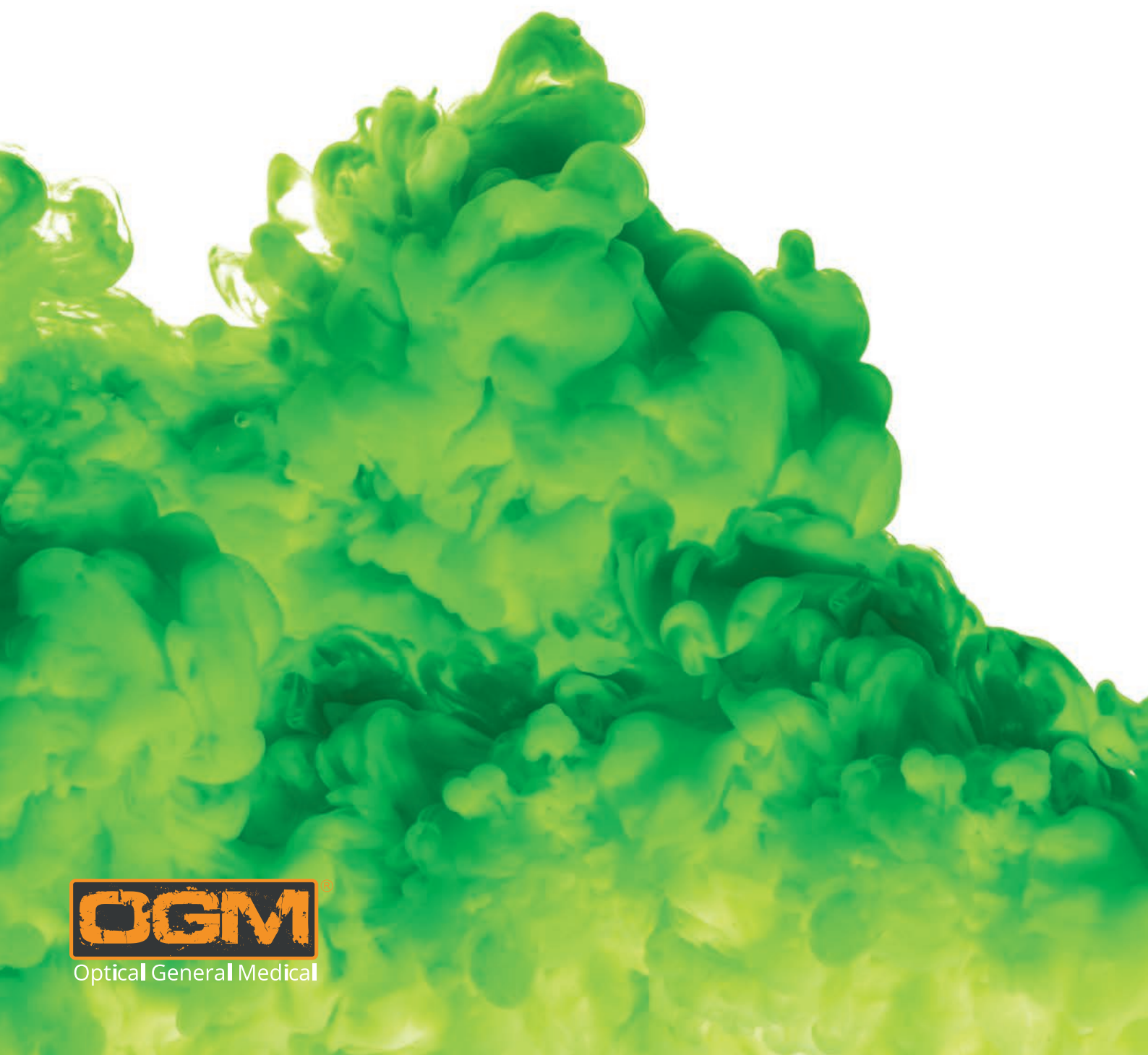


VISIONARIA®

CATALOGO

VISIONARIA - VER 1.4

valido dal 14/01/2026



Optical | General | Medical



Optical General Medical

OGM - IL MARCHIO

IL MARCHIO O.G.M. È SINONIMO DI **INNOVAZIONE E DI INDIPENDENZA NEL MONDO DELLA CONTATTOLOGIA**, DOVE LA CURIOSITÀ PROFESSIONALE È LA LINFA VITALE E LA RICERCA DELL'UNICITÀ NON È UN PROGETTO MA L'OBIETTIVO COSTANTE, UNA FREQUENTE REALTÀ E LA CERTEZZA ASSOLUTA PER IL FUTURO.

Optical General Medical è nata dalla volontà di un gruppo di Ottici Optometristi e Contattologi ed è finalizzata alla ricerca, progettazione, produzione e/o acquisizione di prodotti di alta qualità, che vengono distribuiti in collaborazione con PARTNER.

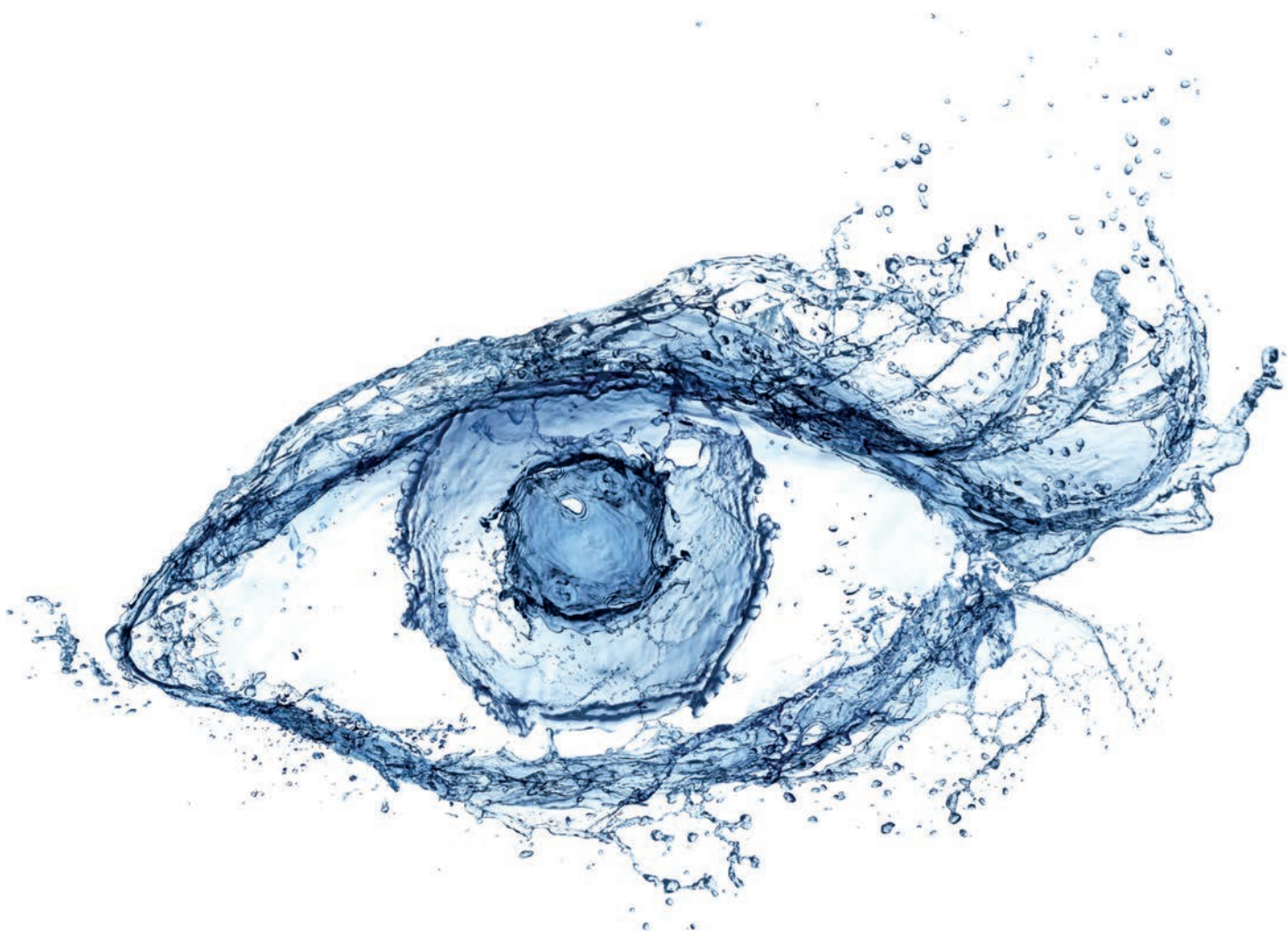
Tutti i prodotti proposti da O.G.M. vengono accuratamente selezionati, testati e veicolati (da un comitato tecnico composto da quotati professionisti) per essere inseriti in un mercato di nicchia non devastato da logiche pretta-

mente commerciali.

Optical General Medical ha debuttato sul mercato italiano agli inizi del 2013 offrendo al professionista

contattologo, come primo passo, la gamma dei prodotti per la manutenzione delle lenti a contatto della ditta svizzera CONTOPHARMA, già considerati da molti come prodotti TOP nel campo delle soluzioni (dove la parola "soluzioni" assume, in questo caso, vari significati).

**L'innovazione
a 360° in
contattologia**



OGM - LA STORIA

2013

Nasce il marchio Optical General Medical tramite la distribuzione in Italia dei prodotti dell'azienda svizzera CONTOPHARMA®, che offrono soluzioni di alto livello qualitativo ed uniche nel loro genere - per la manutenzione, detersione, conservazione e miglioramento del comfort di utilizzo delle lenti a contatto, nonché il nutrimento dell'occhio - per soddisfare tutte le particolari esigenze dei portatori di lenti a contatto "Il marchio CONTOPHARMA® - dice l'Amministratore - è sinonimo di utilizzo semplice e sicuro, ottima tollerabilità, massimo comfort ed ottimo bilancio ecologico"

2014

Optical General Medical presenta le rivoluzionarie lenti a contatto usa e getta giornaliere VISIONARIA®, frutto di 6 anni di indagini, prove e ricerca.

2015

Nella primavera del 2015 O.G.M. è diventato distributore per l'Italia dei prodotti della nota azienda CLEARLAB, indiscusso leader mondiale nella produzione di lenti a contatto disponibile di alta gamma, anche cosmetiche, a sostituzione giornaliera e mensile.

2016

A metà del 2016 O.G.M. ha introdotto l'opportunità di avere in versione PRIVATE LABEL le lenti a contatto VISIONARIA.

2017

Alla fine del 2017 ha implementato l'estensione e l'efficienza del magazzino italiano delle lenti CLEARLAB, incluse anche le nuove versioni, riducendo sensibilmente i tempi di spedizione.

2018

Dal 1 Aprile 2018 è iniziata la distribuzione della gamma delle lenti a contatto LEONARDO VISIO con packaging parzialmente personalizzabile.

2019

OGM organizza il 1° FORUM SUGLI SVILUPPI DELL'OPTOMETRIA E CONTATTOLOGIA, svolto a Trento il 19 maggio; con questo evento ha inizio un programma interdisciplinare on-site di formazione ed informazione per gli operatori del settore ottico e contattologico.

2020

Nasce OGM Academy, il progetto di formazione anche online che contribuisce a concretizzare l'idea di creare una nuova generazione di professionisti del settore ottico e contattologico.

2022

Nasce il brand KepleroVisio, le lenti a contatto con Acido Alginico di manifattura giapponese. Ideali per gli occhi secchi. Il design, personalizzato per ogni potere, rende queste LAC particolarmente confortevoli anche sui casi più problematici.

2023

SEED 1Day Pure EDOF, la prima lente a contatto giornaliera SEED con tecnologia Extended Depth of Focus, è disponibile a magazzino anche presso Optical General Medical.

2024

Le lenti a contatto Visionaria® costruite a partire dal 2024 sono dispositivi medici di classe IIA prodotte in conformità con il Regolamento Europeo MDR UE 2017/745 in materia di dispositivi medici e dotate di marcatura CE rilasciata dall'Organismo Notificato autorizzato.

2025

Visionaqua® debutta sul mercato con una gamma di prodotti per la manutenzione delle lenti a contatto, che unisce efficacia, sicurezza e convenienza.

BREVE DESCRIZIONE DEL PRODOTTO



GENERALITÀ SULLE LENTI A CONTATTO MORBIDE

I materiali idrogel sono diventati di uso comune nella fabbricazione delle lenti a contatto morbide in quanto corrispondono in modo esauriente alle caratteristiche dei polimeri da usare in contattologia, nonostante la loro tendenza alla formazione dei depositi, che comunque possono essere evitati con una accurata manutenzione e/o adottando un sistema di ricambio frequente.

Allo stato anidro i materiali idrogel sono "duri" ma, una volta idratati, diventano flessibili ed elastici; presentano una elevata affinità per l'acqua (in particolare quelli contenenti GMA hanno prestazioni migliori in confronto a quelli contenenti NVP), che si può trovare sia libera che legata alle maglie del polimero, e la cui percentuale determina l'idrofilia del polimero stesso.

Secondo la classificazione FDA gli idrogel vengono suddivisi in quattro categorie, a seconda della loro carica ionica e del loro contenuto di acqua:

GRUPPO I = Bassa idrofilia (< 50% di acqua), polimeri non ionici

GRUPPO II = Alta idrofilia (> 50% di acqua), polimeri non ionici

GRUPPO III = Bassa idrofilia (< 50% di acqua), polimeri ionici

GRUPPO IV = Alta idrofilia (> 50% di acqua), polimeri ionici

L'idrogel è costituito da due componenti: una solida, stabile ed una liquida, quantitativamente variabile.

La componente solida consiste in un polimero reticolato derivato dalla polimerizzazione di più monomeri.

Il monomero altro non è che il singolo anello della catena macromolecolare; quando esso si ripete costantemente porta alla formazione di omopolimeri attraverso un processo di sintesi detto di omopolimerizzazione; quando invece si alterna a monomeri differenti porta alla formazione di copolimeri, e il processo di sintesi prende il nome di copolimerizzazione.

Le proprietà dei materiali utilizzati per la costruzione delle LAC dipendono principalmente dalle caratteristiche di queste macromolecole, ed in particolare dalla lunghezza, dall'ordine, dalla composizione e dalla stereoregolarità, che si ha nel caso in cui le molecole successive possiedono la stessa configurazione.

SPECIFICITÀ “VISIONARIA 1G”

1G**GIORNALIERE**

“Visionaria 1 G” è una lente a contatto monouso idrogel a geometria asferica che procura un insuperato comfort a lunga durata: è a ricambio giornaliero e da utilizzare solamente durante il periodo di veglia.

La lente è composta per il 42% di materiale biocompatibile “Hioxifilcon A”, che è un copolimero di 2-Hema (idrossietilmetacrilato) e GMA (Glicerolo-metacrilato) e per il 58% di acqua (quando immersa in soluzione salina tamponata).

Il materiale è non-ionico (in base alla classificazione FDA appartiene al gruppo II) e questa caratteristica può migliorare la resistenza alla formazione dell’imbrattamento ed ai depositi; questa peculiarità può favorire una migliore pulizia delle superfici durante l’utilizzo e dunque la possibilità di una visione più “limpida”.

La presenza del GMA conferisce alla lente miglioramenti nella stabilità dimensionale, bilanciamento idrico relativo, lubricity, angolo di bagnabilità superficiale, affinità idrica, costante ed elevata trasmissione dell’ossigeno e continuità nell’umettabilità, che comunque non hanno uguali nei materiali privi di GMA.

Passando agli effetti pratici, queste caratteristiche si possono concretizzare in un possibile aumento delle prestazioni delle lenti a contatto. In particolare, rispetto a polimeri di generazioni precedenti, si possono rilevare:

incremento di comfort durante la giornata, maggiore costanza del contenuto idrico durante il porto, riduzione degli effetti collaterali dovuti ad eventuale variazione dei parametri secondari al cambio di livello di saturazione del polimero, riduzione della sensazione di secchezza e sensazione di corpo estraneo, livello del DK/t mantenuto pressoché costante sull’occhio e tutti questi elementi possono concorrere a ridurre il fenomeno DROP-OUT.

Ogni singola lente è immersa nel suo contenitore in soluzione salina sterile tamponata. “Visionaria 1 G” è adatta per la correzione della miopia e della ipermetropia anche in presenza di astigmatismi minimi.

La innovativa geometria asferica, normalmente, migliora la sensibilità al contrasto, in modo particolare con scarsa illuminazione, e può incrementare la definizione della AV sia da lontano che da vicino

SPECIFICHE TECNICHE E GAMMA DI PRODUZIONE VISIONARIA 1G

MATERIALE	42% hioxifilcon A, 58% acqua
CURVA BASE	8,70mm, 8,80mm (da +4.00D. a +6.00D.)
DIAMETRO	14,20mm
TINTA di visibilità	blu chiaro
RANGE POTERI sph.	da -10.00 a +6.00 (da -0.50 a -6.00 step 0.25) (da -6.50 a -10.00 e da +5.00 a +6.00 step 0.50) (da +0.50 a +4.50 step 0.25)
Spessore Nominale al centro	0,090mm per il potere -3.00D.
Permeabilità ossigeno Dk a 35° C	superiore a 25 x 10 ⁻¹¹ (cm ² /s) (mLO ₂ /ml.mm Hg)
Pezzi contenuti nella confezione di vendita	10, 30 Lenti

A CHI SONO RIVOLTE LE VISIONARIA GIORNALIERE E MENSILI

Qualunque portatore i cui parametri siano compatibili con la lente, con risultati particolarmente interessanti in caso di:

Presbinti iniziali (e non) che desiderino raggiungere il più elevato visus da lontano e da vicino senza la multifocale

Esigenza di visione ed ossigenazione costante durante il porto delle LAC

*Desiderio di elevato comfort anche in presenza di fattori quali:
aria condizionata e locali riscaldati
bassa umidità ambientale
occhio con scarsa lacrimazione
gravidanza
B.U.T. basso*

SPECIFICITÀ “VISIONARIA 30G E 30G TORIC”

30G

MENSILI

“Visionaria 30 G” è una lente a geometria asferica a contatto mensile idrofila che procura un insuperato comfort a lunga durata: è da utilizzare solamente durante il periodo di veglia.

La lente è composta per il 43% di materiale biocompatibile “Hioxifilcon A”, che è un copolimero di 2-Hema (idrossietilmetacrilato) e GMA(Glicerolo-metacrilato) e per il 57% di acqua (quando immersa in soluzione salina tamponata).

Il materiale è non-ionico (in base alla classificazione FDA appartiene al gruppo II) e questa caratteristica può migliorare la resistenza alla formazione dell'imbrattamento ed ai depositi; questa peculiarità può favorire una migliore pulizia delle superfici durante l'utilizzo e dunque la possibilità di una visione più “limpida”.

La presenza del GMA conferisce alla lente miglioramenti nella stabilità dimensionale, bilanciamento idrico relativo, lubricity, angolo di bagnabilità superficiale, affinità idrica, costanza nella trasmissione dell'ossigeno e continuità nell'umettabilità che comunque non hanno eguali nei materiali privi di GMA.

Passando agli effetti pratici, queste caratteristiche si possono concretizzare in un possibile aumento delle prestazioni delle lenti a contatto. In particolare, rispetto a polimeri di generazioni precedenti, si possono rilevare:

incremento di comfort durante la giornata, maggiore costanza del contenuto idrico durante il porto, riduzione degli effetti collaterali dovuti ad eventuale variazione dei parametri secondari al cambio di livello di saturazione del polimero, riduzione della sensazione di secchezza e sensazione di corpo estraneo, livello del DK/t mantenuto pressoché costante sull'occhio e tutti questi elementi possono concorrere a ridurre il fenomeno DROP-OUT.

Ogni singola lente è immersa nel suo contenitore in soluzione salina sterile tamponata. “Visionaria 30G” è adatta per la correzione della miopia e della ipermetropia anche in presenza di astigmatismi minimi. Visionaria 30G TORIC é adatta per la correzione degli astigmatismi semplici e composti.

La innovativa geometria asferica normalmente migliora la sensibilità al contrasto, in modo particolare con scarsa illuminazione, e può incrementare la definizione della AV sia da lontano che da vicino.

SPECIFICHE TECNICHE E GAMMA DI PRODUZIONE VISIONARIA 30G

MATERIALE	43% hioxifilcon A, 57% acqua
CURVA BASE	8,60mm
DIAMETRO	14,20mm
TINTA di visibilità	blu chiaro
RANGE POTERI sph.	da -12.00 a +6.00 (da -0.25 a -6.00 step 0.25) (da -6.50 a -12.00 step 0.50) (da +0.50 a +4.00 step 0.25) (da +4.50 a +6.00 step 0.50)
Spessore Nominale al centro	0,084mm per il potere -3.00D.
Permeabilità ossigeno Dk a 35° C	superiore a 25 x 10 ⁻¹¹ (cm ² /s) (mlO ₂ /ml.mm Hg)
Pezzi contenuti nella confezione di vendita	3, 6 Lenti

SPECIFICHE TECNICHE E GAMMA DI PRODUZIONE VISIONARIA 30 G TORIC

MATERIALE	43% hioxifilcon A, 57% acqua
CURVA BASE	8,70mm
DIAMETRO	14,40mm
TINTA di visibilità	blu chiaro
RANGE POTERI sph.	da -8.00 a +4.00 (da -1.00 a -6.00 step 0.25)
RANGE POTERI cyl.	-0.75, -1.25, -1.75 e -2.25 (solo asse 180°)
ASSI DEL CILINDRO	10° 20° 80° 90° 100° 160° 170° 180°
MARCATURA ASSE	Linea singola/freccia indicatrice ad asse 270°
Spessore Nominale al centro	0,099mm per il potere -3.00D.
Permeabilità ossigeno Dk a 35° C	superiore a 24 x 10 ⁻¹¹ (cm ² /s) (mlO ₂ /ml.mm Hg)
Pezzi contenuti nella confezione di vendita	3 Lenti

MATERIALE AD ALTA IDROFILIA

MATERIALE NON IONICO

ELEVATO TRATTENIMENTO IDRICO

BASSO COEFFICIENTE DI ATTRITO SULLE SUPERFICI OCULARI

DESIGN ASFERICO

CONTENUTO H2O > 50%

MENO DEPOSITI
MENO IMBRATTAMENTI

RIDUZIONE DELL'EVAPORAZIONE GRAZIE AI
NUMEROSI GRUPPI OH

PIÙ COMFORT E BENESSERE OCULARE

MIGLIORE VISIONE DI GIORNO, DI NOTTE
E DA VICINO

VISION_zARIA[®]

PRIVATE LABEL

Rendete felici e fidelizzati i Vostri portatori con la qualità Visionaria[®].

Una grande opportunità
per il Vostro business!



Visionaria® private label, scegliete il Vostro brand!



Spazio per la Vostra
personalizzazione

Tutto ciò che rende Visionaria® straordinaria
oggi fa un eccezionale passo avanti.
Un' eccellente lente ora diventa unica:
la Vostra Visionaria® personalizzata.
Il Vostro brand è al centro dell'attenzione.

Private label, solo vantaggi



PROFESSIONALI

Qualità
Visionaria®



COMMERCIALI

Fidelizzazione
dei clienti



MARKETING

Diffusione
del Vostro brand



Optical General Medical

Per realizzare
la Vostra private label
contattateci:

☎ 0461 991213

✉ info@ogmitalia.it

VISIONARIA® il Vostro plus

- ⊕ pulita durante l'utilizzo
- ⊕ comfort visivo
- ⊕ biocompatibilità
- ⊕ definizione delle immagini
- ⊕ trattenimento idrico
- ⊕ sicurezza e benessere oculare



Per i prodotti: VisionAria®1G, VisionAria®30G



O.G.M. srl
via Della Terra Nera 2 38065 Mori (TN) Italy

VISION^ΔRIA[®]

è un marchio



Optical General Medical

www.ogmitalia.it
info@ogmitalia.it

Optical General Medical s.r.l. tel./fax +39 0461 991 213
Via Cesare Battisti 109-111 Partita IVA 02267390223
38042 Baselga di Piné (TN) Italy Cod. Fiscale 02267390223

Tutte le informazioni tecniche riportate nel presente listino sono rivolte esclusivamente ai professionisti del settore della contattologia quali Ottici, Optometristi ed Oftalmologi.

*Le lenti non possono essere vendute, direttamente o indirettamente, mediante tecniche di vendita a distanza.
Consultare le condizioni generali di vendita pubblicate su www.ogmitalia.it*