

# clearlab®

**CATALOGO**

CLEARLAB - VER 1.2

valido dal 16/11/2022



**OGMI**®  
Optical | General | Medical



---

# INDICE

<b>OGM - II MARCHIO .....</b>	<b>2</b>
<b>OGM - LA STORIA .....</b>	<b>3</b>
<b>A PROPOSITO DI CLEARLAB.....</b>	<b>4</b>
Il nostro impegno a migliorare .....	4
il nostro impegno nella partnership.....	4
I nostri fondamenti.....	4
<b>PERSONE E CULTURE .....</b>	<b>4</b>
Una passione per la visione .....	4
Condividiamo la nostra "visione".....	4
L'esperienza di ClearLab® .....	5
<b>SVILUPPO DELLE PARTNERSHIP.....</b>	<b>5</b>
Partnership.....	5
Partner nell'innovazione .....	5
Il cliente prima di tutto .....	5
Un servizio di eccellenza .....	5
<b>INNOVAZIONE.....</b>	<b>5</b>
L'innovazione dei materiali .....	6
La ricerca continua .....	6
Innovazione nel design delle lenti .....	6
<b>CARATTERISTICHE DEI PRODOTTI.....</b>	<b>6</b>
Hydrogel di gamma superiore.....	6
Gamma Hydrogel.....	6
Lenti cosmetiche giornaliere ad elevate prestazioni .....	7
Lenti cosmetiche mensili premium.....	7
<b>SCHEDE PRODOTTO</b>	
Clear lenti a contatto per sostituzioni giornaliere.....	8
Clear lenti a contatto a sostituzione mensile.....	10

## OGM - IL MARCHIO

IL MARCHIO O.G.M. È SINONIMO DI **INNOVAZIONE E DI INDIPENDENZA NEL MONDO DELLA CONTATTOLOGIA**, DOVE LA CURIOSITÀ PROFESSIONALE È LA LINFA VITALE E LA RICERCA DELL'UNICITÀ NON È UN PROGETTO MA L'OBIETTIVO COSTANTE, UNA FREQUENTE REALTÀ E LA CERTEZZA ASSOLUTA PER IL FUTURO.

Optical General Medical è nata dalla volontà di un gruppo di Ottici Optometristi e Contattologi ed è finalizzata alla ricerca, progettazione, produzione e/o acquisizione di prodotti di alta qualità, che vengono distribuiti in collaborazione con PARTNER.

Tutti i prodotti proposti da O.G.M. vengono accuratamente selezionati, testati e veicolati (da un comitato tecnico composto da quotati professionisti) per essere inseriti in un mercato di nicchia

non devastato da logiche prettamente commerciali.

Optical General Medical ha debuttato sul mercato italiano agli inizi del 2013 offrendo al professionista contattologo, come primo passo, la gamma dei prodotti per la manutenzione delle lenti a contatto della ditta svizzera CONTOPHARMA, già considerati da molti come prodotti TOP nel campo delle soluzioni (dove la parola "soluzioni" assume, in questo caso, vari significati).

**L'innovazione  
a 360° in  
contattologia**



## OGM - LA STORIA

2013

Nasce il marchio Optical General Medical tramite la distribuzione in Italia dei prodotti dell'azienda svizzera CONTOPHARMA®, che offrono soluzioni di alto livello qualitativo ed uniche nel loro genere - per la manutenzione, detersione, conservazione e miglioramento del comfort di utilizzo delle lenti a contatto, nonché il nutrimento dell'occhio - per soddisfare tutte le particolari esigenze dei portatori di lenti a contatto "Il marchio CONTOPHARMA® - dice l'Amministratore - è sinonimo di utilizzo semplice e sicuro, ottima tollerabilità, massimo comfort ed ottimo bilancio ecologico"

2014

Optical General Medical presenta le rivoluzionarie lenti a contatto usa e getta giornaliere VISIONARIA®, frutto di 6 anni di indagini, prove e ricerca.

2015

Nella primavera del 2015 O.G.M. è diventato distributore per l'Italia dei prodotti della nota azienda CLEARLAB, indiscusso leader mondiale nella produzione di lenti a contatto disposable di alta gamma, anche cosmetiche, a sostituzione giornaliera e mensile.

2016

A metà del 2016 O.G.M. ha introdotto l'opportunità di avere in versione PRIVATE LABEL le lenti a contatto VISIONARIA.

2017

Alla fine del 2017 ha implementato l'estensione e l'efficienza del magazzino italiano delle lenti CLEARLAB, incluse anche le nuove versioni, riducendo sensibilmente i tempi di spedizione.

2018

Dal 1 Aprile 2018 è iniziata la distribuzione della gamma delle lenti a contatto LEONARDO VISIO con packaging parzialmente personalizzabile.

2019

OGM organizza il 1° FORUM SUGLI SVILUPPI DELL'OPTOMETRIA E CONTATTOLOGIA, svolto a Trento il 19 maggio; con questo evento ha inizio un programma interdisciplinare on-site di formazione ed informazione per gli operatori del settore ottico e contattologico.

2020

Nasce OGM Academy, il progetto di formazione anche online che contribuisce a concretizzare l'idea di creare una nuova generazione di professionisti del settore ottico e contattologico.

2022

Nasce il brand KepleroVisio, le lenti a contatto con Acido Alginico di manifattura giapponese. Ideali per gli occhi secchi. Il design, personalizzato per ogni potere, rende queste LAC particolarmente confortevoli anche sui casi più problematici.

2023

SEED 1Day Pure EDOF, la prima lente a contatto giornaliera SEED con tecnologia Extended Depth of Focus, è disponibile a magazzino anche presso Optical General Medical.

2024

Le lenti a contatto Visionaria® costruite a partire dal 2024 sono dispositivi medici di classe IIA prodotte in conformità con il Regolamento Europeo MDR UE 2017/745 in materia di dispositivi medici e dotate di marcatura CE rilasciata dall'Organismo Notificato autorizzato.

2025

Visionaqua® debutta sul mercato con una gamma di prodotti per la manutenzione delle lenti a contatto, che unisce efficacia, sicurezza e convenienza.

---

## A PROPOSITO DI CLEARLAB

Ci impegniamo a fornire lenti a contatto e servizi innovativi per il mercato globale; la nostra filosofia, fondata sulla partnership, garantisce esclusività e redditività a tutti i nostri clienti.

In quanto organizzazione internazionale, ricerchiamo il talento nei paesi di tutto il mondo; i nostri principali siti produttivi a Singapore e in Corea ne sono la prova.

Attraverso attività di marketing, i nostri numerosi partner si impegnano ad accrescere la nostra presenza sul panorama internazionale.

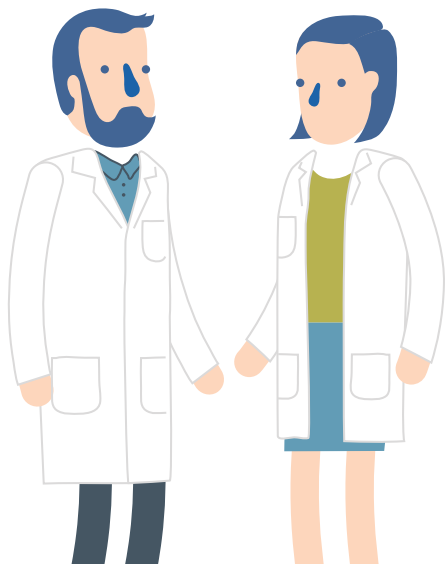
A tutti i nostri clienti, offriamo un'ampia gamma di materiali e di modalità di sostituzione delle lenti. Il nostro portfolio di prodotti include lenti a sostituzione giornaliera, a sostituzione frequente, bisettimanale/mensile, ed una linea completa di lenti a contatto cosmetiche colorate. Offriamo anche lenti a contatto toriche "customizzate" con ottiche precise, per soddisfare le diverse esigenze dei portatori. La qualità dei nostri prodotti e la soddisfazione del cliente sono per noi le massime priorità. Vogliamo rappresentare una risorsa preziosa per il Vostro business, dovunque Voi siate.

### IL NOSTRO IMPEGNO AD INNOVARE

Vantiamo un solido team manageriale con un straordinario passato di successi nel presentare al mercato prodotti innovativi per la cura della visione. Il nostro eccellente servizio clienti, unito alla forte dedizione a garantire il giusto rapporto tra qualità e costo, ci garantisce un ruolo distintivo nel mercato globale.

### IL NOSTRO IMPEGNO NELLA PARTNERSHIP

Ci impegniamo a stringere significative partnership con i clienti che condividono i nostri stessi valori. In quanto società dinamica, siamo in grado di creare prodotti che soddisfino le necessità dei nostri partner e dei loro clienti. I nostri processi produttivi e logistici sono in grado di rispondere rapidamente alle specifiche esigenze dei partner. La partnership con noi fornisce l'opportunità di partecipare al nostro percorso volto a portare innovazione in tutti i nostri campi di attività, assicurando in questo modo prodotti e servizi che rispondono all'andamento evolutivo delle richieste di mercato.



## I NOSTRI FONDAMENTI

### Orientati al cliente

Rispettiamo le nostre promesse verso tutti i nostri clienti.

### Qualità eccellente

Ci impegniamo a garantire valore aggiunto e qualità per tutti i nostri prodotti.

### Leader nell'innovazione

Guardiamo lontano per visualizzare nuove opportunità e per attuare cambiamenti che aprano la strada agli avanzamenti tecnologici.

### Integrità senza compromessi

Operiamo con un'integrità radicata e senza compromessi in tutte le nostre transazioni commerciali.

### Orientati al risultato

Ci assumiamo le nostre responsabilità e siamo affidabili nel nostro lavoro e nel nostro operato.

### Valido lavoro di squadra

Diamo valore e rispetto alle diversità e ci interfacciamo con franchezza ed onestà.

---

## PERSONE E CULTURE

### UNA PASSIONE PER LA VISIONE

La passione che nutriamo per il nostro business ruota tutta intorno al benessere dei nostri portatori. Clearlab® si auto-definisce una società di dispositivi medici con un approccio più morbido e prende il proprio ruolo di responsabile della cura della visione molto seriamente. Sappiamo che esistono decine di milioni di individui con difetti visivi che sono alla continua ricerca di migliori e più convenienti alternative per la correzione visiva.

Il desiderio di Clearlab® è soddisfare le loro esigenze attraverso prodotti e lenti a contatto innovativi che migliorino la loro esperienza di porto.

Siamo orgogliosi di produrre lenti a contatto di qualità, che offrono ai nostri portatori elevati livelli di benessere oculare.

La loro esperienza positiva con i prodotti di Clearlab® rappresenta il vero pilastro del nostro successo.

### CONDIVIDIAMO LA NOSTRA "VISIONE"

La nostra "visione" si estende a tutti gli operatori del settore cui il nostro lavoro è connesso, dall'applicatore professionista fino ai nostri distributori e clienti. Ci adoperiamo per condividere con loro i nostri valori ed il nostro impegno e sviluppiamo innovazioni secondo le loro necessità.

Ci affianchiamo ai partner che condividono i nostri stessi valori. La nostra ampia gamma di lenti offre ai nostri clienti una piattaforma eccellente attraverso la quale possono competere nei propri mercati locali con il pieno sostegno di Clearlab®.

## L'ESPERIENZA DI CLEARLAB®

In Clearlab® abbiamo valori condivisi con tutto il nostro organico. Che siano ricercatori dei materiali, manager, ingegneri della qualità, o ancora personale di produzione e responsabili della logistica, condividiamo tutti gli stessi valori. Clearlab® è orientata alla formazione e all'addestramento dei propri impiegati. Edifichiamo il nostro business con i più alti livelli di competenza da parte dell'intera organizzazione.

Riteniamo di dover condurre il nostro business con passione e che, insieme ai nostri partner, noi possiamo realizzare un unico semplice obiettivo: che i nostri portatori possano vivere una migliore esperienza di utilizzo delle lenti a contatto. Valorizziamo ogni singola persona del nostro team, e lo facciamo attraverso lo sviluppo di solidi valori, la creazione di un ambiente che incoraggi l'eccellenza nell'area di competenza individuale, ed il riconoscimento del potenziale individuale.

## SVILUPPO DELLE PARTNERSHIP

### PARTNERSHIPS

Lo sviluppo di partnership reciprocamente vantaggiose con:

- Clienti
- Fornitori
- Team di Ricerca e Sviluppo (industriali ed accademici)
- Industrie
- Comunità locali

sono un elemento chiave della filosofia di business di Clearlab®.

Lo sviluppo di partnership di successo a lungo termine è la nostra "visione" ed un valore condiviso. Dietro ad esso si cela la nostra passione e il nostro desiderio di migliorare continuamente l'esperienza di utilizzo delle lenti a contatto per i portatori.

### PARTNER NELL'INNOVAZIONE

Clearlab® ha realizzato, e continuerà a realizzare, partnership con le principali organizzazioni industriali, accademiche e cliniche.

Queste partnership offrono accesso a competenze e tecnologie in continua evoluzione che consentono a Clearlab® di mantenere una diversificata gamma di nuovi prodotti.

### IL CLIENTE PRIMA DI TUTTO

Tutti noi in Clearlab® ci impegniamo ad offrire il più alto livello di supporto per i nostri clienti. Crediamo che questo sia uno dei punti chiave del successo del nostro business.

Prestare ascolto alle necessità e richieste dei nostri clienti e costruire stretti rapporti commerciali, permette a Clearlab® di offrire il giusto mix di prodotti che garantiscano successo sul mercato.

Una forte etica guida il nostro desiderio di offrire lenti a contatto innovative e di qualità ed un servizio di consegna puntuale in grado di superare le aspettative dei nostri clienti.

## UN SERVIZIO DI ECCELLENZA

Per consentire ai nostri clienti di costruire e mantenere un vantaggio concorrenziale, Clearlab® si impegna a raggiungere l'eccellenza nel servizio al cliente in tutte le aree del proprio business, tra cui:

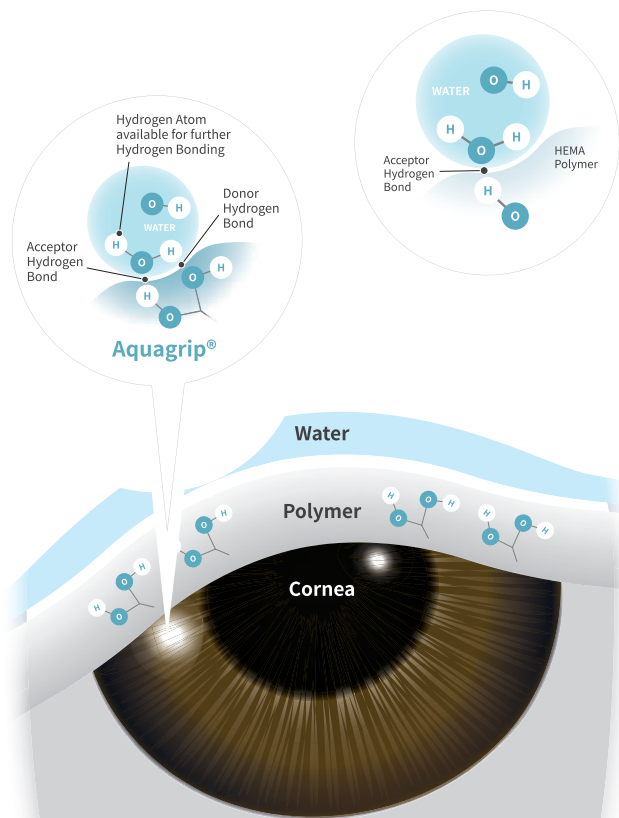
- Offerta di una vasta linea di prodotti competitivi
- Straordinaria qualità del prodotto
- Consegna puntuale
- Personalizzazione del prodotto (Private Label)

Clearlab® è il "tuo partner innovativo nelle lenti a contatto" perché il suo impegno è tutto a servizio del proprio cliente.

## INNOVAZIONE

L'evoluzione degli stili di vita rende i portatori di lenti a contatto del 21° secolo sempre più esigenti riguardo le prestazioni delle loro lenti. In particolare i frequenti viaggi aerei, l'uso del computer e le aspettative di un porto confortevole prolungato rappresentano una sfida impegnativa per i materiali ed i design tradizionali. La secchezza oculare a fine giornata, il discomfort ed una ridotta capacità visiva sono sintomi tipici.

I portatori ricercano prodotti che migliorino il comfort e la visione, che accrescano il benessere oculare e forniscano maggiori livelli di convenienza in risposta alle esigenze dei loro stili di vita. La soddisfazione delle necessità di un portatore, insieme a quelle dei professionisti, è conseguibile solamente attraverso l'innovazione costante dei prodotti e dei servizi.



Clearlab® è impegnata ad investire risorse nello sviluppo di prodotti nuovi ed innovativi che rispondano alle esigenze di questo mercato in continua evoluzione. Nel 2004 gli ingegneri e gli scienziati dell'azienda, in collaborazione con affermati esperti clinici, presentarono con successo la prima lente biocompatibile a sostituzione giornaliera al mondo. Questo fu l'inizio di una nuova e rivoluzionaria linea di prodotti basati sulla nostra tecnologia Aquagrip® e sullo hioxifilcon A, materiale noto a livello mondiale per la sua biocompatibilità. I benefici della tecnologia Aquagrip® vennero poi resi disponibili anche ai portatori di lenti a sostituzione frequente.

## L'INNOVAZIONE DEI MATERIALI

Aquagrip® - i benefici degli agenti idratanti naturali del nostro corpo per i portatori.

I portatori di lenti a contatto possono da ora godere dei benefici oculari e dell'efficacia dell'innovativa tecnologia biocompatibile Aquagrip® di Clearlab®.

I pazienti possono beneficiare di:

- Comfort di lunga durata
- Tempi di porto prolungati
- Maggiore benessere oculare
- Facilità di applicazione e manipolazione

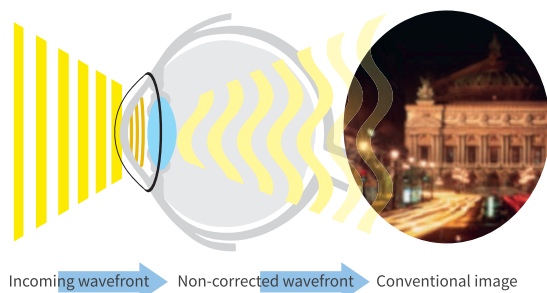
Studi clinici hanno dimostrato che i portatori preferiscono clear 1-day™ rispetto ad altre marche.

## LA RICERCA CONTINUA

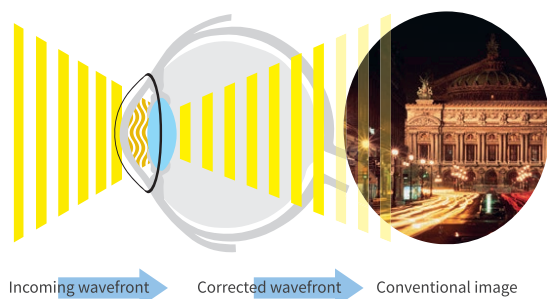
I nostri investimenti volti a migliorare le prestazioni delle lenti a contatto, tramite l'utilizzo dei migliori materiali, continuano sia internamente che attraverso le partnership con illustri enti di ricerca. Le aree che stiamo analizzando includono:

- Materiali con Dk maggiori - per incrementare il benessere oculare
- Tipi di polimeri alternativi che contrastino la secchezza oculare e l'accumulo di depositi
- Efficacia nella conservazione

### Conventional Optics



### Aberration Correction with Aspheric Optics



## INNOVAZIONE NEL DESIGN DELLE LENTI

La linea di lenti biocompatibili Clear 1-Day, in grado di migliorare la visione del portatore tramite la tecnologia "a fronte d'onda", vanta ottiche asferiche a correzione dell'aberrazione per ottimizzare l'esperienza complessiva di utilizzo delle lenti a contatto. Questa "avanzata" geometria per la correzione dell'aberrazione è integrata nel design delle lenti clear all-day™, clear 1 day™, clearcolor™55.

- Acuità visiva ottimizzata sull'intera gamma di poteri correttivi
- Sensibilità al contrasto migliorata, aspetto particolarmente importante nella visione notturna
- Visione incrementata per i portatori con bassi livelli di astigmatismo

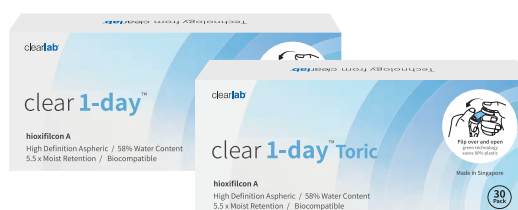
## CARATTERISTICHE DEI PRODOTTI

### HYDROGEL DI GAMMA SUPERIORE

Clearlab® ha messo a punto una combinazione di successo tra innovativo materiale biocompatibile dal design superiore ed un processo produttivo ottimale, che ha dato vita ad una linea di prodotti in Hydrogel ad elevate prestazioni, adatta ai moderni stili di vita.

- Comfort di lunga durata, ogni giorno tutti i giorni
- Tempi di porto confortevole prolungati
- Preferita dai portatori rispetto alle marche leader di mercato
- Maggiore benessere oculare - minori complicanze

Prodotto	Materiale	Note
clear 1-day™	hioxifilcon A	La prima lente giornaliera biocompatibile
clear 1-day™ Toric	hioxifilcon A	L'esclusiva lente torica giornaliera
clear all-day™	hioxifilcon A	L'esclusiva lente a sostituzione frequente con geometria asferica
clear all-day™ Toric	hioxifilcon A	L'esclusiva lente torica biocompatibile a sostituzione frequente



## LENTI COSMETICHE GIORNALIERE AD ELEVATE PRESTAZIONI

Clearcolor™ 1-day, una lente a contatto giornaliera colorata dall'innovativa tecnologia, per il benessere ed il comfort oculare.

- Tutti i benefici dello hioxifilcon A disponibili per la prima volta per le lenti colorate giornaliere.
- Combinazione di colori dalle tonalità vivide e vivaci

Prodotto	Materiale	Note
clearcolor™ 1-day	hioxifilcon A	La prima lente cosmetica giornaliera biocompatibile

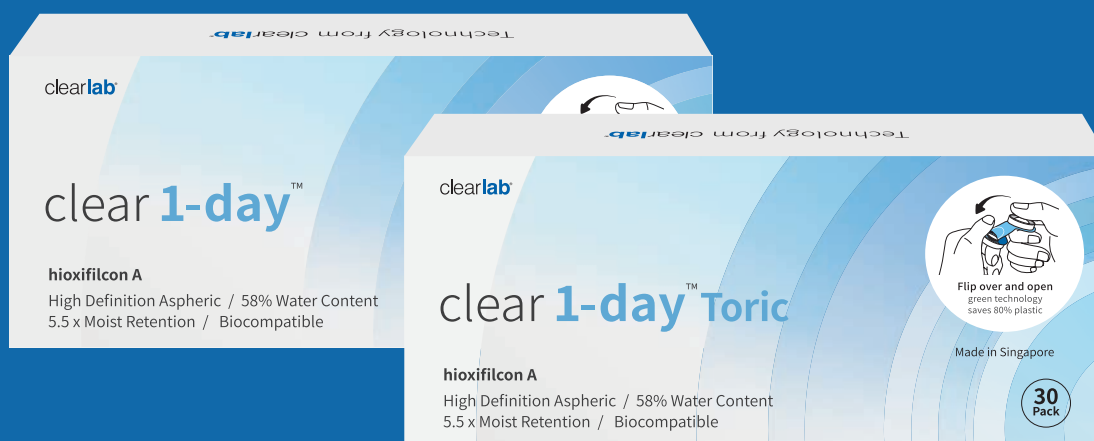


## LENTI COSMETICHE MENSILI PREMIUM

Le lenti a contatto della gamma clearcolor™ impiegano un design multicurva con zona ottica, PC, FC, curva base e Bevel-curve per incrementare il cambio del film lacrimale ed il comfort del portatore.

Prodotto	Materiale	Note
clearcolor™ 55	methafilcon A	Effetto naturale e realistico
clearcolor™	polymacon	Luminose e bellissime con una straordinaria gamma di colori e design
clearcolor™ Phantom	polymacon	Curiose ed originali





# Clear lenti a contatto per sostituzione giornaliera

Comfort di lunga durata grazie alla tecnologia Aquagrip®

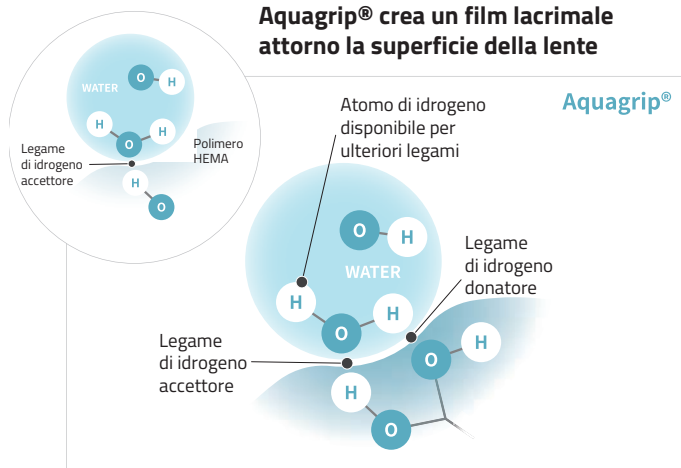
Involto d'acqua: gocce oculari non necessarie

Manipolazione ed adattamento eccellenti

Gli ingegneri, gli scienziati e gli esperti clinici all'avanguardia di Clearlab® hanno combinato con successo i benefici oculari della nostra tecnologia biocompatibile Aquagrip® alla semplicità clinica delle lenti usa e getta per creare la prima lente a contatto giornaliera biocompatibile.

La tecnologia Aquagrip® utilizza le proprietà uniche della mucina, la sostanza umettante naturale del nostro corpo. I portatori beneficiano di tempi di porto più lunghi e più confortevoli, ed in generale di una esperienza di utilizzo positiva.

Le lenti a contatto clear 1-day™ offrono comfort di lunga durata insuperato. Questo perchè le clear 1-day™ sono realizzate utilizzando la tecnologia Aquagrip®, le cui proprietà di legame all'acqua incrementano la resistenza alla disidratazione e migliorano l'umettabilità della superficie della lente, dotando il materiale della lente di maggiori proprietà idrofiliiche.



## Materiale biocompatibile

Le lenti a contatto clear 1-day™ offrono comfort di lunga durata insuperato. Questo perché le clear 1-day™ sono realizzate utilizzando la tecnologia Aquagrip®, le cui proprietà di legame all'acqua incrementano la resistenza alla disidratazione e migliorano la bagnabilità della superficie della lente, rendendo il materiale maggiormente idrofilo. Come risultato, la stabilità dimensionale della lente viene mantenuta costante, garantendo al portatore un sistema ottico limpido e trasparente. Il portatore beneficia di tempi di porto più lunghi e più confortevoli, e di un'esperienza di utilizzo positiva a 360°.

## La miglior scelta per i tuoi occhi

Le lenti a contatto a marchio clear 1-day™ consentono ai portatori di indossare le loro lenti ogni volta che vogliono, dovunque vogliano. Non più preoccupazioni di pulizia, manutenzione, conservazione o danneggiamento delle lenti. I portatori iniziano ogni nuova giornata con un fresco, nuovo paio di lenti clear 1-day™ che garantiscono visione chiara e cristallina, comfort di lunga durata e, naturalmente, occhi sani.

## Preferita dai portatori

Studi clinici hanno dimostrato che i portatori che preferiscono le lenti clear 1-day™ rispetto al marchio di giornaliere leader di mercato sono il doppio.

## clear 1-day™

<b>Materiale</b>	42% hioxifilcon A, 58% acqua
<b>Curva base</b>	8.70, 8.80 (da +4.00 a +6.00)
<b>Diametro</b>	14.20 mm
<b>Tinta di visibilità</b>	Leggermente azzurre
<b>Gamma dei poteri</b>	<b>-10.00 a +6.00D</b> -0.50 a -6.00D (step 0.25D) -6.50 a -10.00D (step 0.50D) +0.50 a +6.00D (step 0.25D)
<b>Spessore nominale al centro</b>	0.090 mm @ -3.00D
<b>DK/t @ -3.00D</b>	28.20 x 10 <sup>-9</sup> (cm/s)(mLO <sub>2</sub> /ml.mm Hg)
<b>Permeabilità all'ossigeno Dk@35°C</b>	25.38 x 10 <sup>-11</sup> (cm <sup>2</sup> /s)(mLO <sub>2</sub> /ml.mmHg)
<b>Confezione</b>	10 e 30 lenti

## clear 1-day™ Toric

<b>Materiale</b>	42% hioxifilcon A, 58% acqua	
<b>Curva base</b>	8.50	
<b>Diametro</b>	14.40 mm	
<b>Tinta di visibilità</b>	Leggermente azzurre	
<b>Gamma dei poteri</b>	<b>da -8.00 a +4.50</b> da -0.00 a -6.00 (0.25D) da -6.50 a -8.00 (0.50D) da +0.25 a +4.00 (0.25D) +4.50	
<b>Cilindri</b>	-0.75D, -1.25D, -1.75D	-2.25D
<b>Assi</b>	10°, 20°, 70°, 80°, 90°, 100°, 110°, 160°, 170°, 180°	10°, 90°, 110°, 160°, 180°
<b>Tacca di riferimento</b>	Marcatura da ore 6	
<b>Spessore nominale al centro</b>	0.11 mm @ -3.00D	
<b>DK/t @ -3.00D</b>	23 x 10 <sup>-9</sup> (cm/s)(mLO <sub>2</sub> /ml.mm Hg)	
<b>Permeabilità all'ossigeno Dk@35°C</b>	25.38 x 10 <sup>-11</sup> (cm <sup>2</sup> /s)(mLO <sub>2</sub> /ml.mmHg)	
<b>Confezione</b>	30 lenti	



# Clear lenti a contatto a sostituzione mensile

Comfort di lunga  
durata grazie alla  
tecnologia Aquagrip®

Migliore trasmissione di  
ossigeno rispetto alle lenti  
toriche tradizionali

Migliorata stabilità  
sull'occhio

Gli ingegneri, gli scienziati e gli esperti clinici all'avanguardia di Clearlab® hanno combinato con successo i benefici oculari della nostra tecnologia biocompatibile Aquagrip® alla semplicità clinica di una lente disposable asferica esclusiva.

La tecnologia Aquagrip® utilizza le proprietà uniche della mucina, la sostanza umettante naturale del nostro corpo.

I portatori beneficiano di tempi di porto più lunghi e più confortevoli, ed in generale di una esperienza di utilizzo positiva.

Le lenti a contatto clear all-day™ e clear all-day™ toric offrono acuità visiva superiore e comfort di lunga durata. Questo perchè sono realizzate utilizzando la tecnologia Aquagrip®, le cui proprietà di legame all'acqua incrementano la resistenza alla disidratazione e migliorano l'umettabilità della superficie della lente, dotando il materiale della lente di maggiori proprietà idrofliche.

## L'innovazione è in atto

Oltre un quarto di tutti i portatori di lenti a contatto è affetto da astigmatismo. Clearlab® sta trasferendo ai portatori con astigmatismo i benefici del comfort di lunga durata, dei tempi prolungati di utilizzo e di un migliorato benessere oculare tramite l'introduzione delle clear all-day™ Toric.

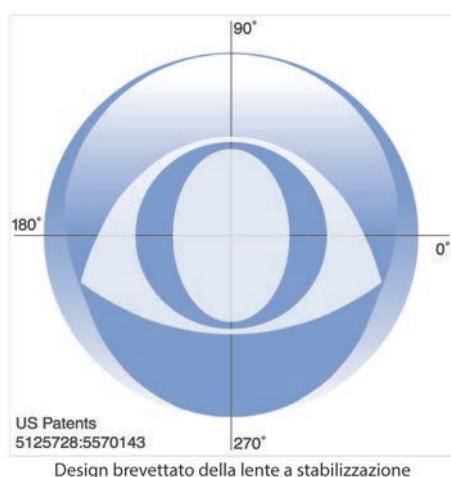
## Incremento delle performance oculari

Fin dagli inizi, Clearlab® ha concentrato la sua massima attenzione nello sviluppare una lente a contatto che fosse superiore alla lente a sostituzione frequente biocompatibile leader di mercato nel mondo.

Abbiamo affrontato questa sfida progettando una lente biocompatibile che avesse un materiale ottimizzato in grado di garantire una visione migliore, una durata più estesa ed una semplice maneggevolezza. Il risultato è stato clear all-day™, l'esclusiva lente a contatto biocompatibile asferica a sostituzione mensile di Clearlab®.

## Design torico evoluto

Il nostro design brevettato della lente a stabilizzazione dinamica assicura eccellenti prestazioni visive e comfort per i portatori. Il design utilizza profili a delta per orientare la lente attraverso il meccanismo dell'ammiccamento dell'occhio. Ne risulta una lente dal profilo più sottile se comparata allo spessore del prisma di Ballast delle lenti toriche tradizionali. Il profilo sottile consente un orientamento sull'occhio rapido e preciso ed agevola il trasferimento dell'ossigeno alla cornea, assicurando una visione più chiara, un miglior comfort a fine giornata e maggiore benessere oculare.



## Ottiche asferiche

Grazie alla geometria asferica, l'acuità visiva è ottimizzata per l'intera gamma di poteri e il design ottico è calibrato per offrire la massima sensibilità al contrasto, soprattutto in caso di scarsa illuminazione.

La combinazione della geometria asferica per la correzione dell'aberrazione, la superbo trattenimento idrico ed i tempi di utilizzo più lunghi rendono clear all-day™ una lente veramente unica. Adesso i professionisti possono proporre ai loro portatori un'alternativa conveniente in grado di offrire i benefici della biocompatibilità, comfort di lunga durata, tempi di utilizzo prolungati e benessere oculare migliorato.

## clear all-day™

<b>Materiale</b>	43% hioxifilcon A, 57% acqua
<b>Curva base</b>	8.60
<b>Diametro</b>	14.20 mm
<b>Tinta di visibilità</b>	Leggermente azzurre
<b>Gamma dei poteri</b>	<b>da -12.00 a +6.00</b> da -0.25 a -6.00 (0.25D) da -6.50 a -12.00 (0.50D) da +0.25 a +4.00 (0.25D) da +4.50 a +6.00 (0.50D)
<b>Spessore nominale al centro</b>	0.084 mm @ -3.00D
<b>DK/t @ -3.00D</b>	$30.11 \times 10^{-9}$ (cm/s)(mLO <sub>2</sub> /ml.mm Hg)
<b>Permeabilità all'ossigeno Dk @ 35°C</b>	$25.29 \times 10^{-11}$ (cm <sup>2</sup> /s)(mLO <sub>2</sub> /ml.mmHg)
<b>Confezione</b>	3 e 6 lenti

## clear all-day™ Toric

<b>Materiale</b>	43% hioxifilcon A, 57% acqua
<b>Curva base</b>	8.70
<b>Diametro</b>	14.40 mm
<b>Tinta di visibilità</b>	Leggermente azzurre
<b>Gamma dei poteri</b>	<b>da -8.00 a +4.00</b> da 0.00 a -6.00D (0.25D), da -6.50 a -8.00D (0.50D), da +0.25 a +4.00D (0.25D)
<b>Cilindri</b>	-0.75D, -1.25D, -1.75D e -2.25D
<b>Assi</b>	da 10° a 180° (step 10°)
<b>Tacca di riferimento</b>	marcatura da ore 6
<b>Spessore nominale al centro</b>	0.099 mm @ -3.00D
<b>DK/t @ -3.00D</b>	$24.70 \times 10^{-9}$ (cm/s)(mLO <sub>2</sub> /ml.mm Hg)
<b>Permeabilità all'ossigeno Dk @ 35°C</b>	$24.45 \times 10^{-11}$ (cm <sup>2</sup> /s)(mLO <sub>2</sub> /ml.mmHg)
<b>Confezione</b>	3 lenti

# clearlab®

distribuito in italia da



Optical General Medical

[www.ogmitalia.it](http://www.ogmitalia.it)  
[info@ogmitalia.it](mailto:info@ogmitalia.it)

Optical General Medical s.r.l.      tel./fax +39 0461 991 213  
Via Cesare Battisti 109-111      Partita IVA 02267390223  
38042 Baselga di Piné (TN) Italy      Cod. Fiscale 02267390223

Tutte le informazioni tecniche riportate nel presente listino sono rivolte esclusivamente ai professionisti del settore della contattologia quali Ottici, Optometristi ed Oftalmologi.

*Le lenti non possono essere vendute, direttamente o indirettamente, mediante tecniche di vendita a distanza.  
Consultare le condizioni generali di vendita pubblicate su [www.ogmitalia.it](http://www.ogmitalia.it)*